

Betriebsanleitung
SWITCH Pager DSE 408

Für Ihre Sicherheit.
Vor Inbetriebnahme lesen!



Einführung

Verehrte Kundin, verehrter Kunde

Dieser SwitchPager ist ausschliesslich zum privaten Gebrauch bestimmt. Wie bei allen elektrischen Geräten wird auch bei diesem zur Vermeidung von Verletzungen, Brand- oder Geräteschäden besondere Sorgfalt verlangt.

Bitte studieren Sie die vorliegende Betriebsanleitung vor der Inbetriebnahme und beachten Sie die Sicherheitshinweise.

Einsatz der Betriebsanleitung

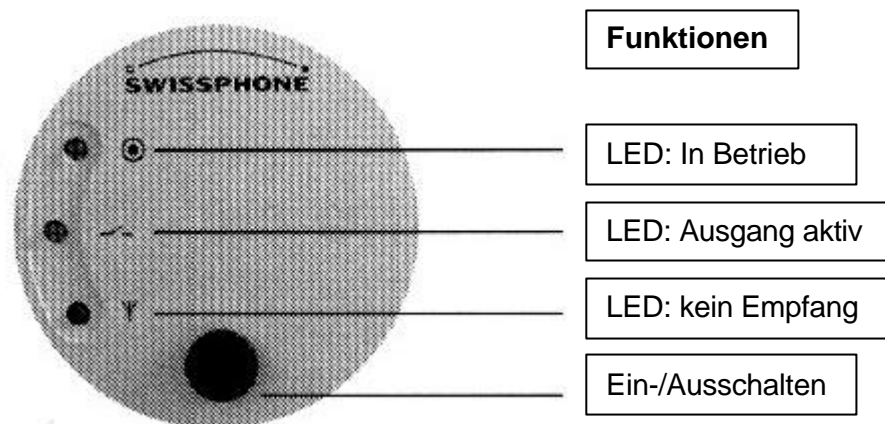
Diese Betriebsanleitung kann nicht jeden denkbaren Einsatz berücksichtigen. Für weitere Informationen oder bei Problemen, die in dieser Betriebsanleitung nicht oder nicht ausführlich genug behandelt werden, wenden Sie sich an Ihren Fachhändler. Bewahren Sie diese Betriebsanleitung sorgfältig auf und geben Sie diese allenfalls an Nachbenutzer weiter.

Auspacken

Der SwitchPager ist betriebsbereit.
Entsorgen Sie bitte das Verpackungsmaterial ordnungsgemäss.

Beschreibung

Mit dem SwitchPager können Sie jedes Elektrogerät mit einem Anschluss von 230 V und max. 10 A von jedem Telefon aus EIN- oder AUSSchalten. An dem auf der Frontseite angebrachten Taster, kann das Gerät manuell EIN/AUS geschaltet werden.



Inbetriebnahme und Bedienung

1. Die Rufnummer Ihres SwitchPagers sowie Ihren persönlichen PIN-Code finden Sie auf der Rückseite des SwitchPagers. Notieren Sie sich beide Nummern und bewahren Sie diese auf.
2. Stecken Sie den SwitchPager in die Steckdose. Alle drei LED leuchten kurz auf. Die grüne LED leuchtet weiter und zeigt Ihnen, dass der SwitchPager in Betrieb ist.
3. Stecken Sie das zu schaltende Gerät nun in die Steckdose des SwitchPagers.
4. Von einem Telefon oder Handy aus wählen Sie die Nummer der Pager-Zentrale:
0900 10 40 55
Warten Sie den Text der Bandansage ab.
Wählen Sie Ihre Rufnummer (auf der Rückseite des Gerätes), und drücken Sie #.
Warten Sie die Bandansage ab.
Wählen Sie die Ziffern Ihres PIN-Codes, gefolgt von der Ziffer des Schaltbefehls.

Schaltbefehlsziffern

- 1 EIN
- 0 AUS
- 2 Kurz EIN
- 8 Kurz AUS

Schliessen Sie mit der Taste # ab und legen Sie auf.
Der Schaltvorgang ist jetzt beendet.

Die Dauer des "kurz EIN- / kurz AUS-Befehls" beträgt ca. 45 Sekunden.

Beispiel:

Rufnummer des SwitchPagers 48 112 86
Pin Code: 1234

Sie möchten ein am SwitchPager angeschlossenes Gerät einschalten:

- Pager-Zentrale: **0900 10 40 55**
- Text abwarten
- Eingabe: 4811 286#
- Text abwarten
- Eingabe: 1234 1#
- Auflegen

Sicherheitsvorschriften

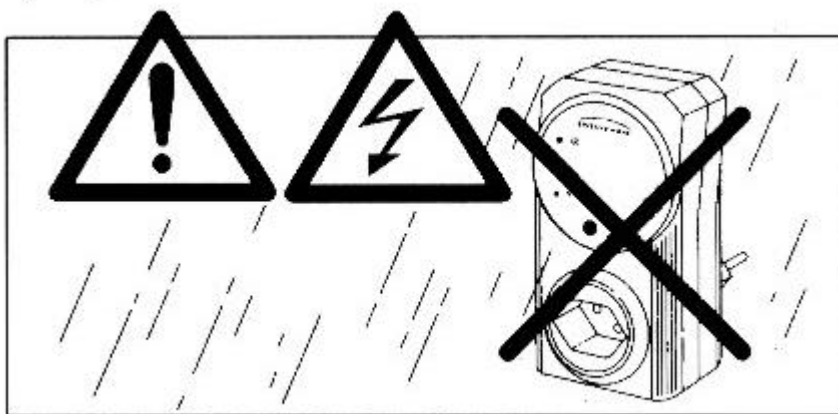
Gefahr!

Strom kann tödlich sein!

Den SwitchPager niemals in Verbindung mit Wasser oder anderen Flüssigkeiten bringen: Kurzschlussgefahr!

Nicht zugelassene Bediener:

Personen, die mit der Betriebsanleitung nicht vertraut sind, Kinder sowie Personen unter Alkohol- oder Medikamenteneinfluss dürfen den SwitchPager nicht oder nur unter Aufsicht bedienen.



Stromzuführung

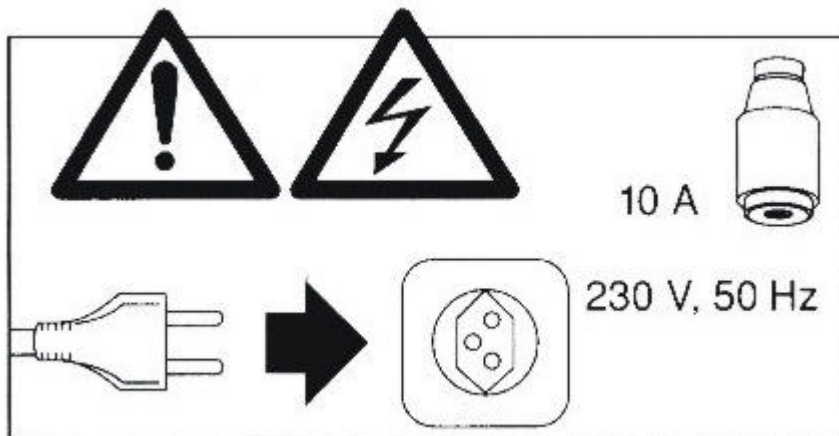
Den SwitchPager nur an Wechselstrom mit einer Spannung von 230 V / 50 Hz anschliessen. Mindestabsicherung der Steckdose 10 Ampère. In Feuchträumen Steckdosen mit Fehlerstrom-Schutzschalter verwenden. Die Nennauslöse-Stromstärke darf maximal 30 mA betragen.

Stromausfall

Bei Stromausfall > 1 Sek. wird der SwitchPager auf AUS gesetzt.

Gesetzliche Bestimmung

Seit 1985 müssen bei Neuinstallationen und Änderungen bestehender Anlagen die Steckdosen in Räumen mit Bade- und Duscheinrichtungen mit einem Fehlerstrom-Schutzschalter ausgerüstet sein.



Schutz anderer Personen

Achten Sie darauf, dass Kinder keine Gelegenheit erhalten, mit dem SwitchPager zu spielen. Kinder erkennen die Gefahren nicht, die im Zusammenhang mit elektrischen Geräten entstehen können.



Weitere Bestimmungen

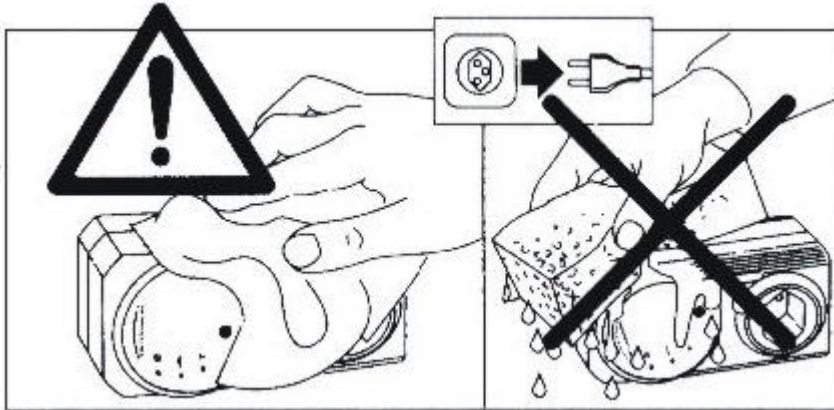
- Der Benutzer trägt die Verantwortung, dass am Fernschalter angeschlossene Geräte keinen Schaden verursachen.
- Der Benutzer ist verantwortlich, dass bei einer Fehlfunktion des Funkschalters kein Sachschaden entsteht.
- Es ist nicht gestattet, elektrische Geräte anzuschliessen, welche nur unter Aufsicht betrieben werden dürfen.

Einsatz

Den SwitchPager niemals in Betrieb nehmen, wenn das Gehäuse beschädigt ist. Dies könnte einen elektrischen Schlag verursachen.

Reinigung

Bevor Sie den SwitchPager reinigen, unbedingt das Gerät aus der Steckdose nehmen. Das Gerät niemals ins Wasser oder in andere Flüssigkeiten tauchen oder mit in Berührung kommen lassen! Nicht mit irgendwelchen Gegenständen in das Gerät eindringen. Falls erforderlich kann das Gerät mit einem trockenen, fusselfreiem Tuch abgerieben werden.



Aufbewahrung

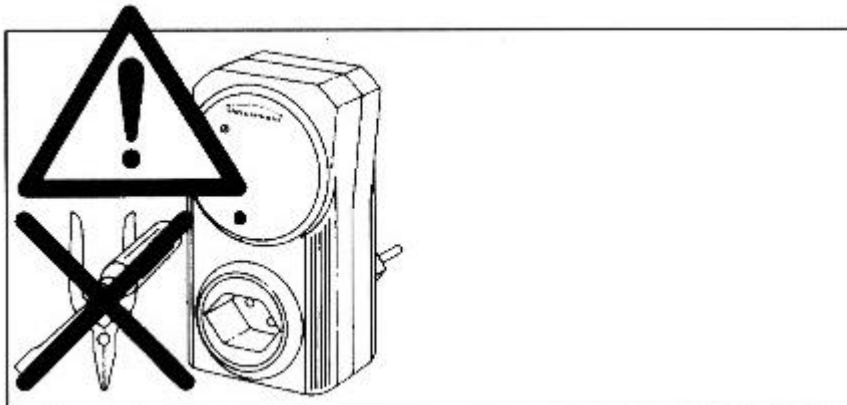
Das Gerät immer ausser Reichweite von Kindern aufbewahren. Wird das Gerät längere Zeit nicht benutzt, sollte es vor übermässigem Staub oder Schmutz geschützt werden.

Wartung

Ausser einer gelegentlichen Funktionskontrolle benötigt der SwitchPager keinerlei Wartung.

Reparaturen

Bei Störungen oder defektem Gerät, dieses sofort aus der Steckdose nehmen. Reparaturen dürfen nur durch den Fachhandel durchgeführt werden. Bei unfachgerechten Reparaturen wird keine Haftung für eventuelle Schäden übernommen. Jede technische Abänderung und missbräuchliche Verwendung sind wegen der damit verbundenen Gefahren verboten!



Garantie

- Schäden/Umtriebe, welche auf Störungen des Pagernetzes zurückzuführen sind, fallen nicht unter die Gerätegarantie
- Die Garantieleistungen beschränken sich auf den Gerätwert des Fernschalters.
- Die Garantiedauer beträgt 12 Monate ab Kaufdatum.

Technische Spezifikationen

Model	SwitchPager DSE 408
Stromversorgung	230 V AC
Max. Schaltstrom	10 A / 250 V AC
Übertragungsprotokoll	POCSAG CCIR RPC Nr. 1
Frequenz	138 - 174, 450 - 470 MHz
Empfindlichkeit	7µV (512 bit/s), 10µV (1200 bit/s)
Übertragungsrate	512 oder 1200 bit/s
Masse	63 x 120 x 50 mm (B x H x T)

Sollten Sie technische Fragen oder Empfangsprobleme haben,
richten Sie sich bitte direkt an
die Firma ELBRO AG
Tel. +41 1 854 73 00 / Fax +41 1 854 73 01