

# Bunte LED Balkenleuchten, Bewegungsmelder

Sehr geehrte Damen und Herren,  
als Neuheit möchten wir Ihnen zum einen unsere Balkenleuchten mit farbigem Gehäuse vorstellen. Durch freie Farbwahl - alle RAL-Farben - lässt sich diese Leuchte problemlos an jegliche Umgebung anpassen. Zum anderen präsentieren wir Ihnen Möglichkeiten, wie Sie mit intelligenter Technik Lichtquellen effizient und bedarfsgerecht steuern können, um unsere Ressourcen nachhaltig zu schonen.

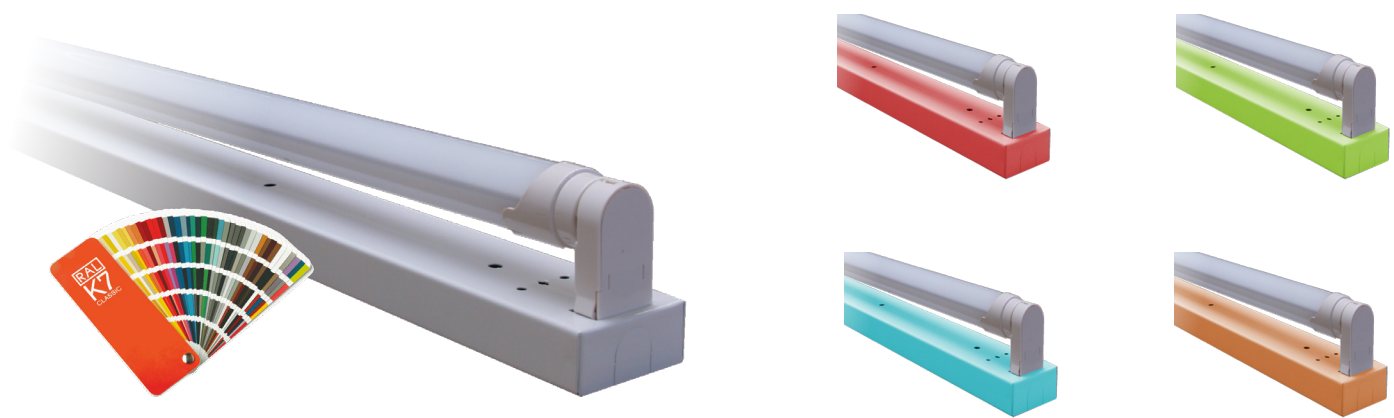
Gerne erstellen wir Ihnen ein individuelles Angebot.

Ihr Christof Senk

Geschäftsleitung ELBRO AG

## Balkenleuchten für LED Röhren in Ihrer gewünschten Farbe

Ein Qualitätsprodukt für den professionellen Einsatz



- Flache und elegante Form mit nur 22 / 64 mm Bauhöhe
- Gehäuse aus pulverbeschichtetem Zink in weiss (RAL 9016) oder nach Kundenwunsch in jedem anderen RAL-Farbtönen
- Mindestbestellmenge 10 Stück pro Farbtönen
- Mit Anschlussklemmen Quick+Plug für 230 V
- Entspricht allen Anforderungen der Electrosuisse
- Lieferzeit 7 - 10 Tage je nach Menge

## Bewegungs- und Präsenzmelder talis II von Grässlin

Lichtsteuerung mit galaktischer Reichweite!



Die neuen Bewegungs- und Präsenzmelder talis II von Grässlin besitzen die Fähigkeit, Leuchten in Abhängigkeit von Bewegung und Umgebungshelligkeit exakt zu schalten. Leuchten werden nur bei Bedarf eingeschaltet, d.h. wenn es die Lichtverhältnisse erfordern und nur für die Dauer einer Anwesenheit.

Der Energieverbrauch richtet sich nach dem tatsächlichen Bedarf. Das schont nicht nur den Geldbeutel und die Umwelt, gleichzeitig bieten die Geräte eine hohe Sicherheit und einen hohen Komfort.

- Produktprogramm aus mehreren Modellen und Zubehör
- Zur effizienten Lichtsteuerung und -schaltung
- Einfache Installation
- Flexibel einsetzbar

Detaillierte Informationen finden Sie unter dem Info-Button oder direkt bei der ELBRO AG.



