



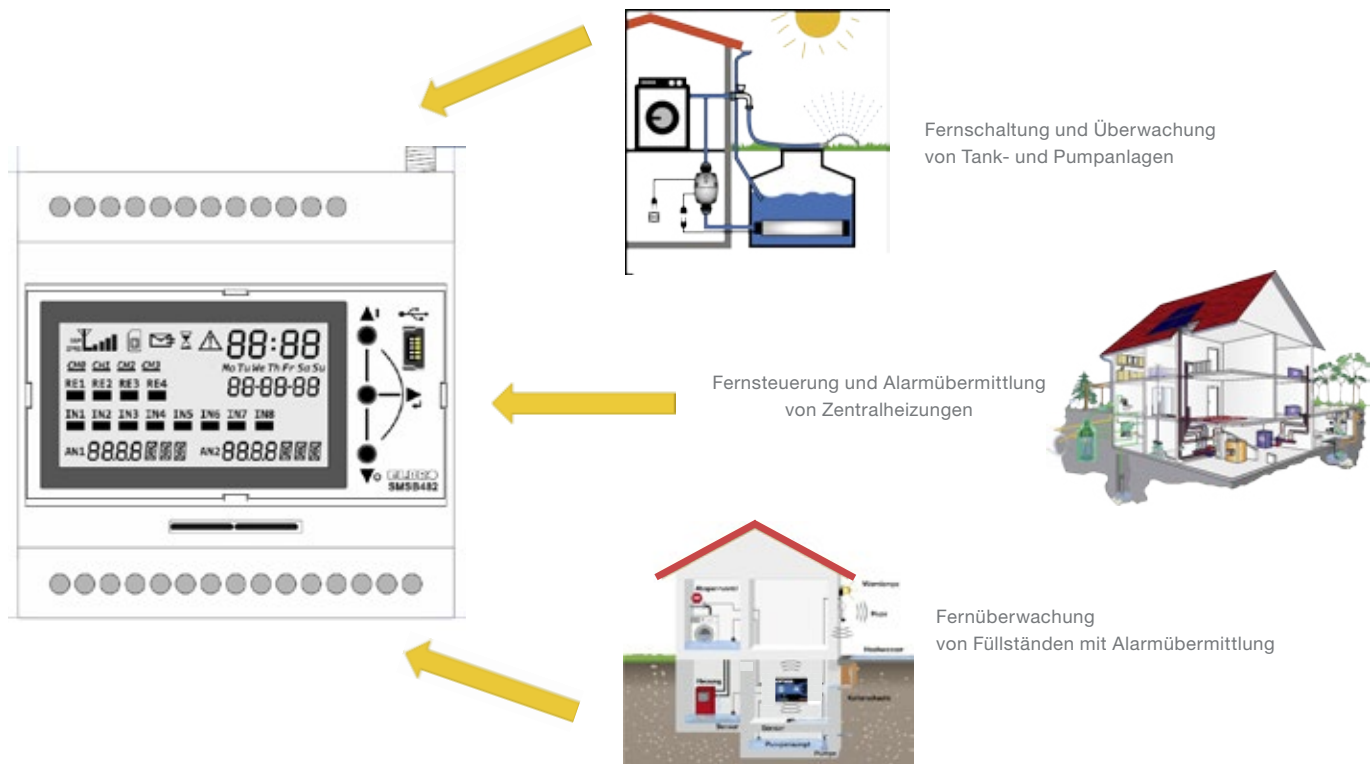
# Fernüberwachung in der Hosentasche

Fernüberwachung und Fernschaltung von technischen Anlagen spielen eine immer wichtigere Rolle in den unterschiedlichsten Einsatzfeldern wie zum Beispiel auf Schiffen, Bauernhöfen und in technischen Anlagen. Die Steuerung erfolgt über das mobile Telefon.

Die Systemüberwachung hat man heutzutage in der Hosentasche – egal ob im Haushalt, in der Industrie oder in der Landwirtschaft. Denn in den vergangenen Jahren wurde das Einsatzgebiet der SMS-Butler immer grösser und vielfältiger. Auf Schiffen wird über Sensoren das Eindringen von Wasser in der Bilge überwacht, Bewegungsmelder dienen dem Einbruchsschutz und der Zutrittskontrolle in Hallen und Industrieanlagen, wo ebenso Temperaturen überwacht werden können. In Wasserreservoirs lassen sich Füllstände regeln, und in landwirtschaftlichen Betrieben werden in Ställen Temperatur und Luftqualität gesteuert. In der Lebensmittelindustrie und in Laboratorien lassen sich als Beispiel Tiefkühlanlagen überwachen.



Fernüberwachung in den unterschiedlichsten Einsatzfeldern wird immer wichtiger



Man stelle sich zum Beispiel vor, wie der unbemerkte Ausfall von Kälteaggregaten in Tiefkühlanlagen einen enormen wirtschaftlichen Schaden anrichtet.

Damit es solche einschneidenden Situationen nicht mehr gibt, können Geräte aus der SMS-Butler-Serie eingesetzt werden. Für die Betreiber und Verantwortlichen von Anlagen aller Art spielt die Fernüberwachung und Fernsteuerung immer eine wichtigere Rolle, auch aus wirtschaftlicher Sicht. Die Alarmierung und aktive Steuerung erfolgt über den heute ständigen Begleiter des Menschen – das mobile Telefon.

Um die Einsatzfähigkeit der Produktserie auch nach der in drei Jahren geplanten Abstellung des 2G-GSM-Signals der Swisscom sicherzustellen, wurden alle Butler nachgerüstet. Somit steht dem reibungslosen Einsatz dieser Produkte nichts im Weg.

Die Swisscom und weitere Telco-Anbieter haben ihre Pläne für die Abschaltung des 2G-GSM-Netzes schon vor einiger Zeit präsentiert. Seit über 20 Jahren ist das GSM-Signal unser steter Begleiter für die M2M-Kommunikation. Die Fern-

schalt- und Fernüberwachungsgeräte sind und bleiben ein wichtiger Bestandteil für Instandhaltungen und dezentrale Anlagen. Aus diesem Grund hat die Elbro AG für die neuen Produkte das Nachfolgemodell für die Kommunikation, 3G-UMTS, gewählt. Mit potenzialfreien Kontakten oder analogen Eingängen lässt sich eine Vielzahl von Sensoren überwachen; genau diese Informationen werden an die richtige Stelle per Nachricht weitergeleitet, damit gegebenenfalls Aktionen ausgeführt werden können. Die verantwortlichen Betreiber von Anlagen können somit weiterhin auf eine Nachricht von SMS-Butlern zählen. Die dezentrale Fernüberwachung und -schaltung ist somit auch über das Abschaltjahr des GSM-Netzes hinaus gesichert. Die WLAN-Funktionalität wird ab Herbst 2017 ebenfalls verfügbar sein, was die Produkteigenschaften abrundet.

#### ELBRO AG

8162 Steinmaur

[www.elbro.com](http://www.elbro.com)

**ELBRO**  
**BUTLER**

**ELBRO**  
**AG**  
Swiss Technology Company

### Dezentrale Fernschaltung oder Fernüberwachung?

Mit den smartButlern der ELBRO AG lassen sich Anlagen kontrollieren. Die digitalen Eingänge können zur Störungsübermittlung sowie für Sensorüberwachung eingesetzt werden und dank der analogen Eingängen kennen Sie als Anlagenbetreiber immer den Zustand der angeschlossenen Sensoren. Zudem lassen sich Schwellwerte definieren, die eine Alarmierung und gleichzeitige Aktion auf ein Relais auslösen. Ein Systemlog und ein Log der analogen Sensoren erfolgt auf einer auf SD Karte.



**smartButler** **SWISS ENGINEERED**



Info!



**SMSB482-3G**  
**ENO 539 109 270**  
smartButler 482  
3G, WiFi-ready\*, 4 REL, 8 DI, 2 AI  
inkl. Antenne,  
Software und USB-Kabel



**SMSB242-3G**  
**ENO 539 109 260**  
smartButler 242  
3G, WiFi-ready\*, 2 REL, 4 DI, 2 AI  
inkl. Antenne,  
Software und USB-Kabel



**SMSB121TH**  
**ENO 539 109 250**  
smartButler Thermo  
3G, WiFi, 1REL, 2 DI, 1AI  
mit Temp.+ Feuchtigkeitss.  
Prog. über Web-Browser



\* WLAN-Funktionalität ab Sommer 2017

Erhältlich bei Ihrem VES-Grossisten

[info@elbro.com](mailto:info@elbro.com)

[www.elbro.com](http://www.elbro.com)