



La surveillance à distance dans la poche

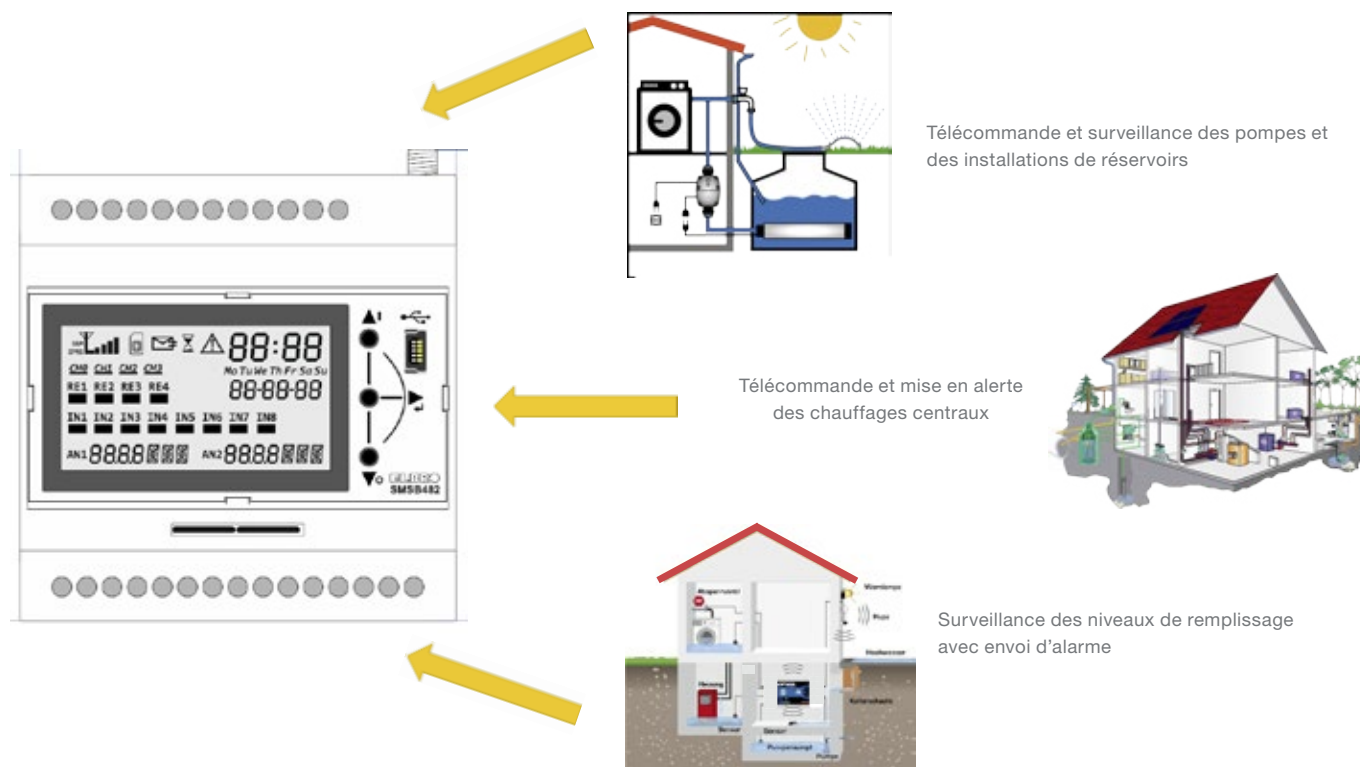
La surveillance et l'activation à distance d'installations techniques jouent un rôle de plus en plus important dans les domaines les plus variés, par exemple sur les bateaux, dans les exploitations agricoles ou dans les installations techniques.

De nos jours, les systèmes sont surveillés depuis la poche du pantalon, que ce soit dans un foyer, pendant les loisirs, dans l'industrie ou l'agriculture!

Au cours des dernières années en effet, le champ d'action des SMS-Butler a été élargi et diversifié. Des capteurs permettent maintenant de surveiller la pénétration d'eau dans les fonds de cale des bateaux; les détecteurs de mouvement protègent aussi les halles et les installations industrielles des intrusions, tout en contrôlant leurs accès; les températures peuvent également y être surveillées. Les SMS-Butler régulent aussi les niveaux de remplissage des réservoirs d'eau et gèrent la température et la qualité de l'air des étables d'exploitations agricoles. Dans l'industrie agroalimentaire et les laboratoires, ils surveillent par exemple les congélateurs.



La surveillance à distance devient de plus en plus importante dans les domaines les plus divers.



Si, par exemple, une panne sur des unités de réfrigération passe inaperçue, cela peut avoir des conséquences économiques énormes.

Afin que ce genre de situation ne se reproduise plus, il est possible d'utiliser des appareils de la série SMS-Butler. Pour les exploitants et les responsables d'installations de tous types, la surveillance et le contrôle à distance jouent un rôle croissant, également sur le plan économique. La procédure d'alarme et la commande active se déclenchent avec l'appareil qui, de nos jours, accompagne l'être humain en permanence: le téléphone portable.

Tous les Butler ont été modernisés pour que la série puisse être opérationnelle, même après la fin du signal 2G «GSM»; Swisscom prévoit en effet de déconnecter le réseau dans trois ans. Ces appareils pourront donc parfaitement fonctionner.

Swisscom et d'autres fournisseurs de télécommunication ont présenté il y a quelque temps déjà leurs projets de désactivation du réseau 2G «GSM». Depuis plus de 20 ans, le

signal GSM constitue le compagnon permanent dans la communication M2M. Les appareils de surveillance et d'activation à distance sont et restent importants dans les travaux de maintenance et les installations décentralisées. Pour ses nouveaux produits, Elbro AG a donc choisi le successeur pour la communication 3G «UMTS». Les contacts sans potentiel ou les entrées analogiques permettent de surveiller bon nombre de capteurs; ces dispositifs sont transmis par message avec précision à l'endroit adapté et le cas échéant, des actions sont réalisées. Les exploitants d'installations peuvent ainsi compter sur un message provenant des SMS-Butler. La surveillance et l'activation à distance décentralisées seront donc assurées au-delà de l'année de désactivation du réseau GSM. La fonctionnalité wi-fi sera également disponible à l'automne 2017; le produit bénéficiera alors de toutes les propriétés existantes.

ELBRO AG

8162 Steinmaur

www.elbro.com

**ELBRO
BUTLER**

**ELBRO
AG**
Swiss Technology Company

Commutation de-centrale à distance ou la surveillance à distance?

Avec les smartButler d'ELBRO AG des installations industrielles peuvent être contrôlées. Les entrées numériques peuvent être mises pour la transmission des erreurs ainsi que pour la surveillance de détecteurs et grâce aux entrées analogues, vous connaissez comme opérateurs toujours l'état des détecteurs branchés. En outre, des valeurs de seuil peuvent être définies qui déclenchent une alarme et une action simultanée sur un relais. Un journal du système et un journal des capteurs analogiques sont enregistrés sur une carte SD.



smartButler 
SWISS ENGINEERED



Info!



SMSB482-3G
ENO 539 109 270
smartButler 482
3G, WiFi-ready*, 4 REL, 8 DI, 2 AI
incl. antenne, logiciel
et câble USB



SMSB242-3G
ENO 539 109 260
smartButler 242
3G, WiFi-ready*, 2 REL, 4 DI, 2 AI
incl. antenne, logiciel
et câble USB



SMSB121TH
ENO 539 109 250
smartButler Thermo
3G, WiFi, 1REL, 2 DI, 1AI
Capteur de temp. et humidité,
Prog. avec navigateur web



* Fonctionnalité WLAN à partir d'été 2017

Disponible chez votre grossiste UGMES!

info@elbro.com

www.elbro.com