

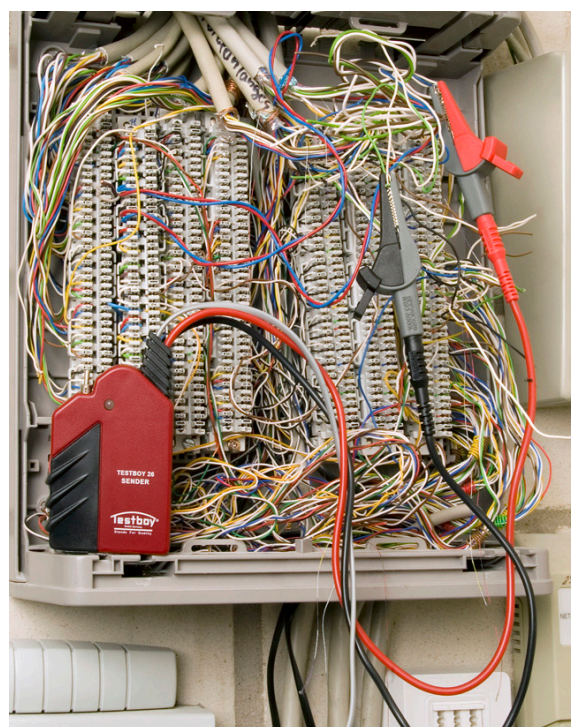
TB26

Leitungssucher-Set mit integrierter LED-Taschenlampe

Der Leitungssucher Testboy 26 vereinfacht das Auffinden von Leitungen in der Wand und in Kabelkanälen. Dazu wird mit dem Sender über die Krokodileklemmen oder einen Adapter ein Trägersignal auf ein Kabelende aufmoduliert. Das andere Ende des Kabels kann dann mit dem Empfänger schnell und präzise gefunden werden, auch ohne Kontaktierung bzw. Abisolierung. Ebenso können Doppeladern in der Fernmelde- und Netzwerktechnik exakt identifiziert werden.

Ihre Vorteile

- stufenlose Einstellung der Lautstärke
- maximale Leitungslänge 8000m (unbelastet)
- LED-Taschenlampe integriert
- Adapter für Koax-, F- und RJ11



Technische Daten

Eno	983 307 659		
Anzeige akkustisch	kontinuierlich- oder alternierender Ton wählbar		
Betriebstemperatur	5°C bis 40°C		
Schutzart	IP20		
Farbe	rot / schwarz		
Abmessungen Empfänger	230 x 55 x 23mm		
Sender	55 x 57 x 23 mm		
Überspannungskategorie	CAT III 100V		
Kategorie Krokodilklemme	CAT III 100V / 16A		
Prüfspannung	250 V DC	0 – 250 MΩ	±3 %, ±5 Digits
Gewicht	244 gr.		
Stromversorgung	9V Block-Batterie (6LR61 9V)		
Lieferumfang	Bereitschaftstasche, Bedienungsanleitung und Batterien, Adaptersatz mit Koax-, F- und RJ11-Adpater		